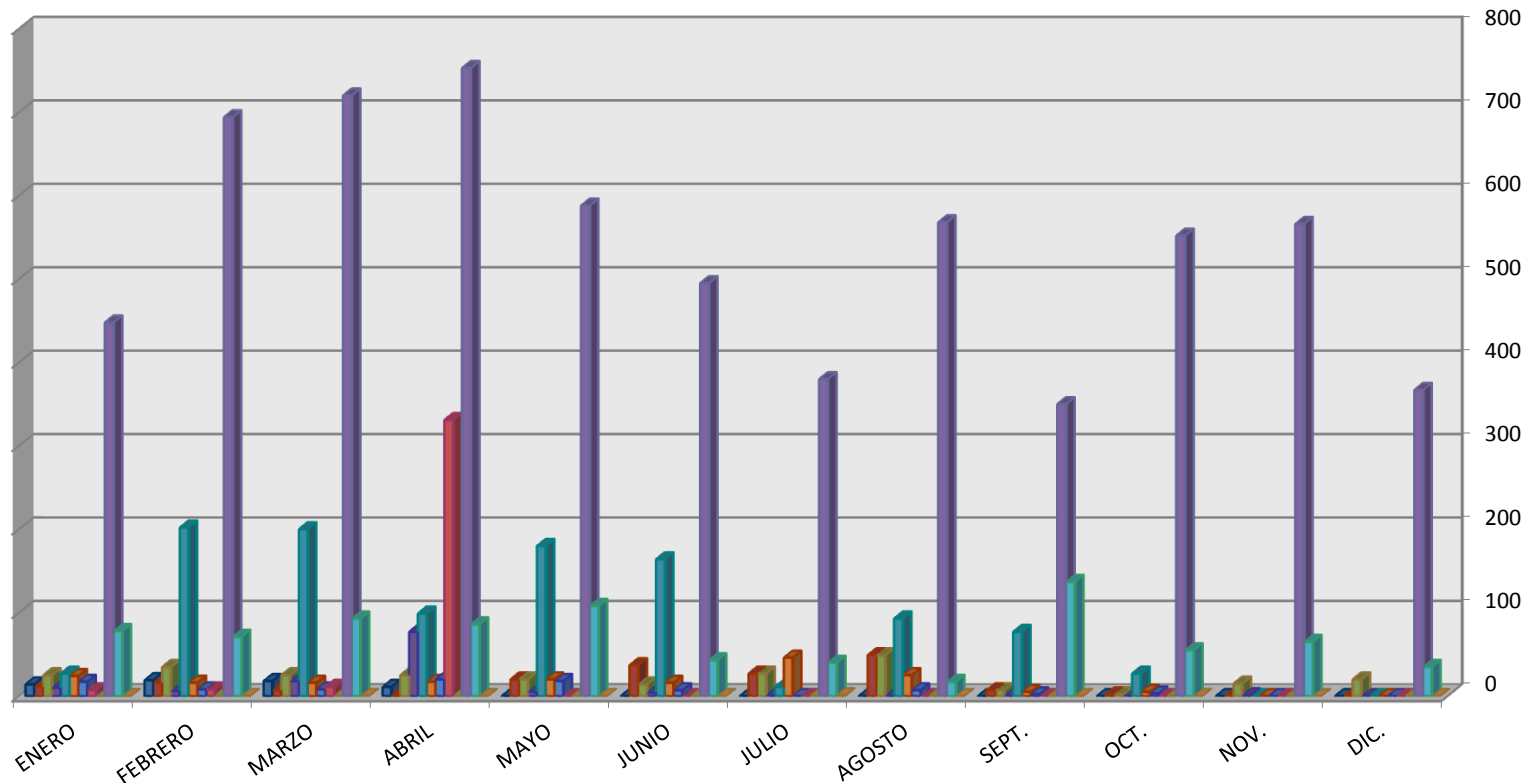


## TRÁMITES ATENDIDOS EN LA DIRECCIÓN DE REGULARIZACIÓN

	ENERO	FEBRERO	MARZO	ABRIL	MAYO	JUNIO	JULIO	AGOSTO	SEPT.	OCT.	NOV.	DIC.
VENTAS MUNICIPALES	14	19	18	11	0	0	0	0	0	0	0	0
VENTAS PARTICULARES	11	16	7	1	20	37	27	49	7	2	0	0
EXPEDIENTES INTEGRADOS	25	35	25	25	20	14	27	49	7	2	15	20
ESTUDIOS SOCIOECONÓMICOS	10	6	18	77	5	4	1	0	0	0	1	0
INVESTIGACIÓN INTERNA	27	202	200	99	180	164	11	93	77	27	0	0
CONSTANCIAS DE REGULARIZACIÓN	24	16	16	17	20	16	46	25	5	5	0	0
CONSTANCIAS DE POSESIÓN	17	8	8	20	18	7	0	7	2	3	0	0
TERRENOS ENTREGADOS	7	8	11	331	0	0	0	0	0	0	0	0
PIE DE CASA	0	1	0	0	0	0	0	0	0	0	0	0
ATENCIÓN AL PÚBLICO	448	694	720	753	588	495	380	568	350	552	566	367
DICTÁMENES P.C	78	71	93	86	108	43	40	17	137	55	65	35
FAMILIAS REUBICADAS	0	0	0	0	0	0	1	0	0	0	0	0



■ VENTAS MUNICIPALES

■ ESTUDIOS SOCIOECONÓMICOS

■ CONSTANCIAS DE POSESIÓN

■ ATENCIÓN AL PÚBLICO

■ VENTAS PARTICULARES

■ INVESTIGACIÓN INTERNA

■ TERRENOS ENTREGADOS

■ DICTÁMENES P.C

■ EXPEDIENTES INTEGRADOS

■ CONSTANCIAS DE REGULARIZACIÓN

■ PIE DE CASA

■ FAMILIAS REUBICADAS