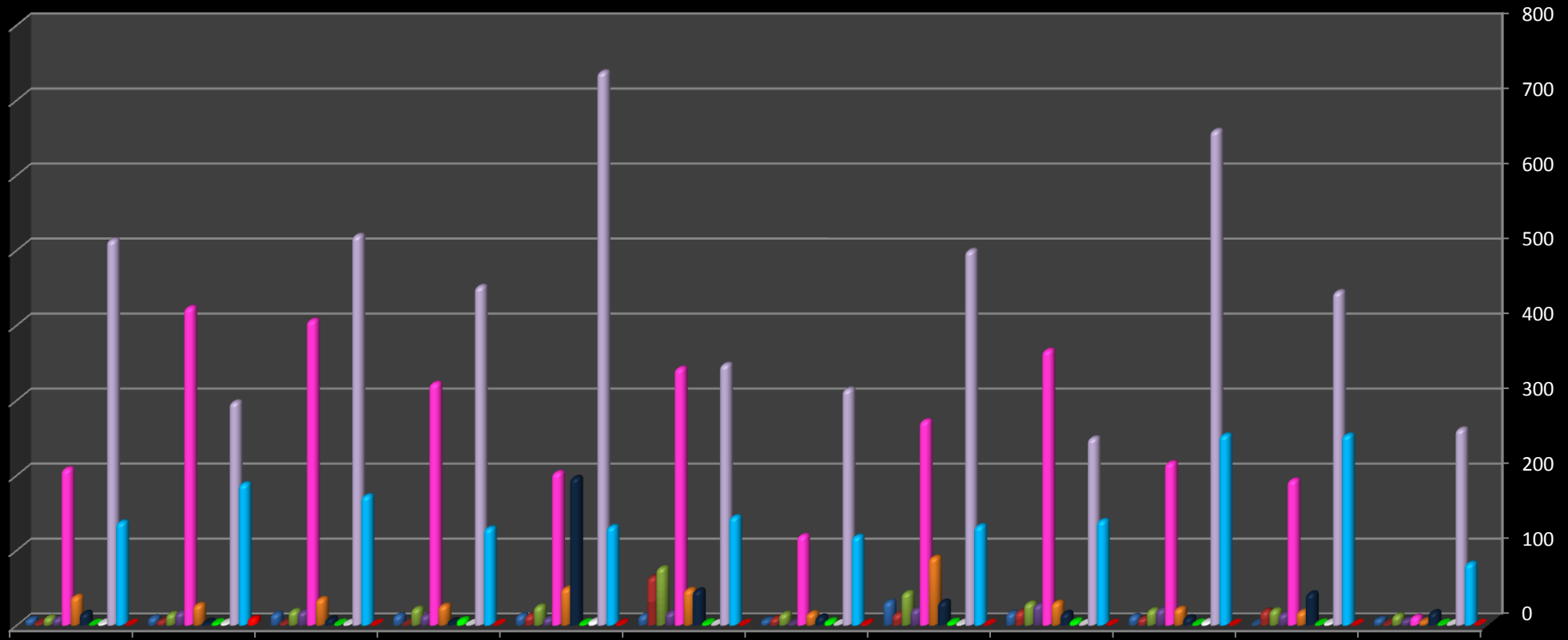


TRAMITES ATENDIDOS EN LA DIRECCION DE REGULARIZACION

	ENERO	FEBRERO	MARZO	ABRIL	MAYO	JUNIO	JULIO	AGOSTO	SEPT.	OCT.	NOV.	DIC.
VENTAS MUNICIPALES	7	9	14	12	12	12	6	30	15	11	1	7
VENTAS PARTICULARES	2	5	2	0	12	63	8	14	17	8	18	1
EXPEDIENTES INTEGRADOS	9	14	18	21	24	75	14	42	28	19	19	12
ESTUDIOS SOCIOECONOMICOS	8	16	17	12	8	16	2	20	26	20	14	6
INVESTIGACION INTERNA	207	422	405	321	202	341	118	271	365	215	192	10
CONSTANCIAS DE REGULARIZACION	37	26	34	25	48	46	15	89	29	21	17	5
CONSTANCIAS DE POSESION	15	3	7	4	195	45	10	30	15	9	41	16
TERRENOS ENTREGADOS	0	2	1	6	2	2	4	3	4	1	1	1
PIE DE CASA	2	2	1	0	4	0	0	1	0	3	2	0
ATENCION AL PUBLICO	512	296	518	450	736	346	313	498	248	658	443	260
DICTAMENES P.C	136	187	171	128	130	143	117	131	138	252	252	81
FAMILIAS REUBICADAS	0	8	0	0	1	0	1	0	0	0	0	0



- VENTAS MUNICIPALES
- VENTAS PARTICULARES
- EXPEDIENTES INTEGRADOS
- ESTUDIOS SOCIOECONOMICOS
- INVESTIGACION INTERNA
- CONSTANCIAS DE REGULARIZACION
- CONSTANCIAS DE POSESION
- TERRENOS ENTREGADOS
- PIE DE CASA
- ATENCION AL PUBLICO
- DICTAMENES P.C
- FAMILIAS REUBICADAS