

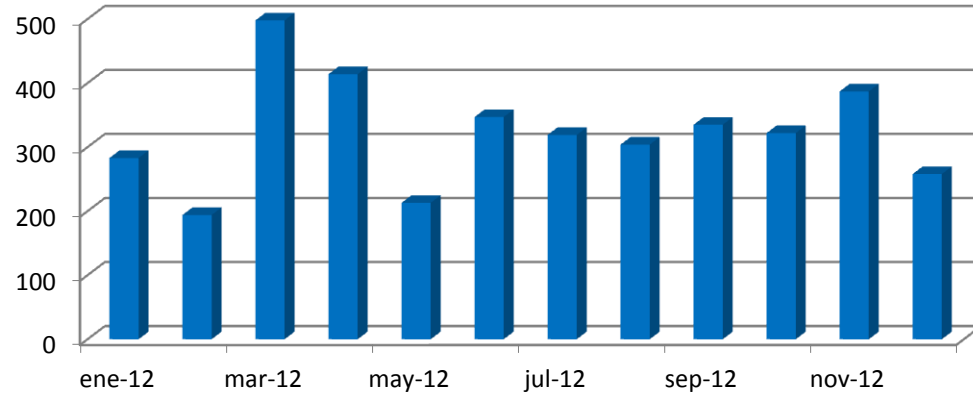
DIRECCION GENERAL DE DESARROLLO SOCIAL

Fecha de actualizacion: 10 de Enero del 2013

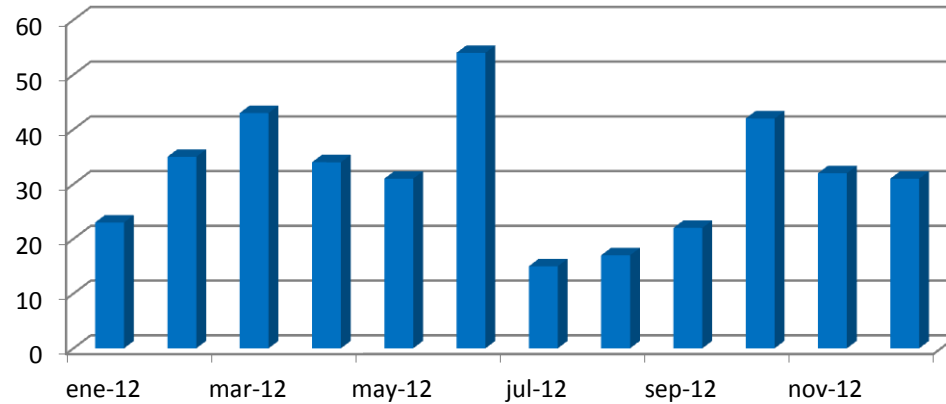
COORDINACION DE ENLACE COMUNITARIO Y SALUD**DEPARTAMENTO DE SALUD.****COORDINADOR: DR. FERNANDO RAFAEL RAMOS CASTILLO**

Programa	ene-12	feb-12	mar-12	abr-12	may-12	jun-12	jul-12	ago-12	sep-12	oct-12	nov-12	dic-12
Consulta Médica General	283	194	498	414	213	347	319	304	335	322	387	258
Métodos de planificación familiar	1	4	4	-	-	-	40	-	-	-	21	-
Asesorias psicológicas	23	35	43	34	31	54	15	17	22	42	32	31
PRONUTRE	126	46	-	-	-	-	-	-	-	1	-	-
MASTOGRAFIAS	12	4	-	-	-	-	-	-	-	240	117	2
Farmacia (tratamiento medicamentos proporcionados)	475	364	779	725	440	643	597	601	622	631	905	827
Donación de diálisis peritoneal (bolsas)		1	-	-	-	-	-	6	88	178	-	-
Donacion silla de ruedas		6	3	1	2	-	-	-	-	-	-	-
Donacion de andador				1	-	1	-	-	-	-	-	-
Donacion pañales (PZAS)			15	-	8	-	150	346	156	261	273	66
Donacion Muletas	1	1	-	-	-	4	1	2	2	2	-	1
Vacunas Influenza			1397	-	20	-	-	-	-	-	-	-
Total de personas beneficiadas	446	291	1960	450	274	406	375	323	358	607	557	292

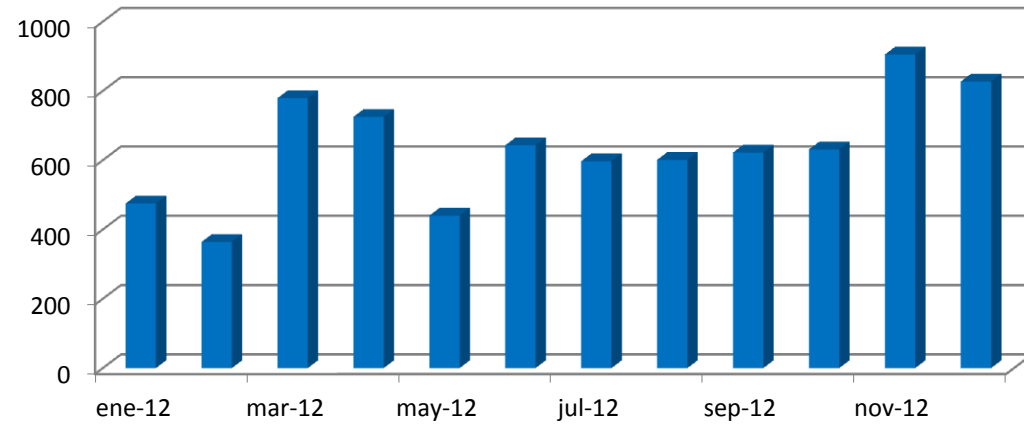
Consulta Médica General



Asesorías psicológicas



Farmacia



Personas beneficiadas

